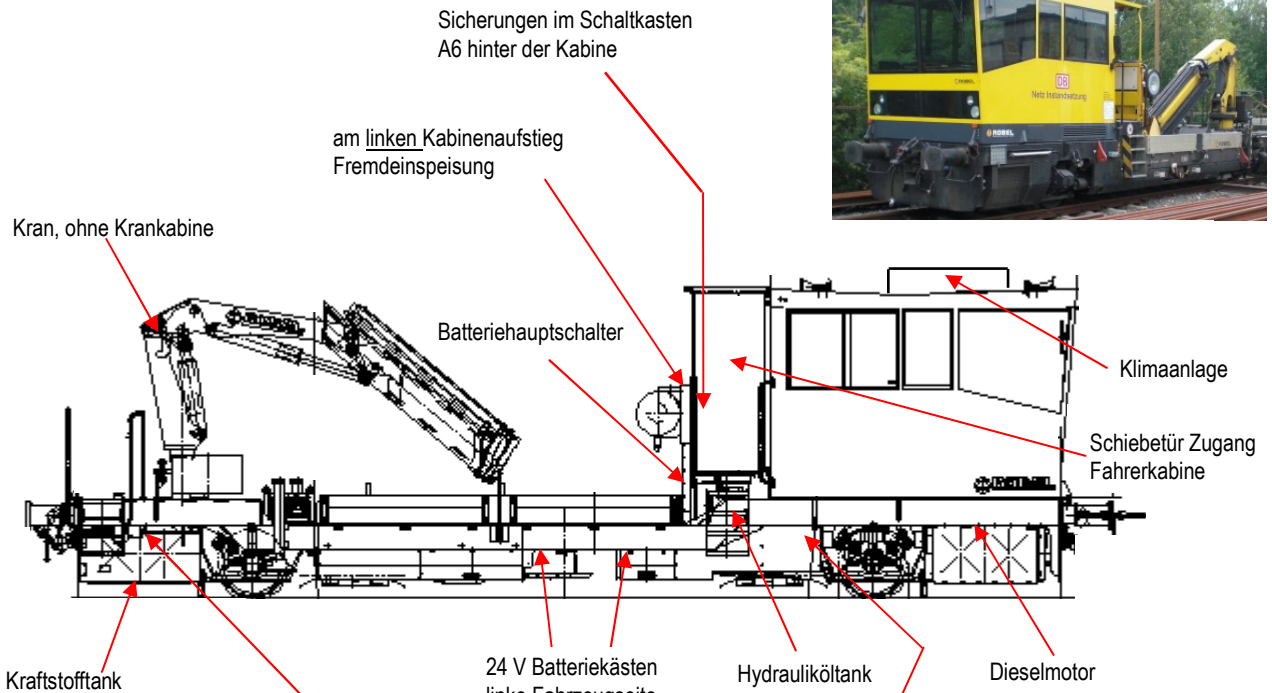


**Arbeits-/Sonderfahrzeug  
mit Brennkraftantrieb**

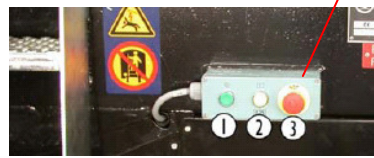
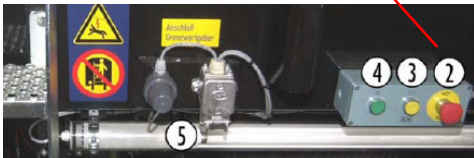
**BR 744.0  
Gleisarbeitsfahrzeug (Bamowag)**

## 1. Fahrzeugaufbau

### ■ Fahrzeugansicht:



### Not-Aus Raster neben den Aufstiegen:



### ■ Material der Wagenwände und des Daches:

Stahl: eine Stahl- Verbundkonstruktion mit Blechbeplankung.

### ■ Besonderheiten:

Der laufende Dieselmotor kann mittels Not-Aus Raster im Führerraum oder über einen der rechts neben den vier Aufstiegen befindlichen Not-Aus Rastern oder über die Fernbedienung vom Kran gestoppt werden.

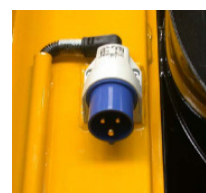
**Achtung!** Bei ausgeschwenktem Kranarm kann eine Kippgefahr bestehen. (z. B. bei Ausfall der Radsatzfederblockierung aufgrund eines Schadens an der Hydraulikanlage durch Brand)

Ein Teil der Fahrzeuge ist mit geschlossenen Krankabinen ausgerüstet.

Vorsicht bei angeschlossener Fremdeinspeisung, am linken Kabinenaufstieg!

### ■ Besonderheiten zu Löschangriffspunkten:

Diesel-Motor und Vorwärmgerät sind unterflur am Fahrzeug angeordnet. Das Vorwärmgerät befindet sich vorn, linke Fahrzeugseite neben Motorkühlung.



## 2. Rettungs- und Versorgungsöffnungen (nach Priorität)

### ■ Türen:

Eine Schiebetür zur Fahrerkabine, Richtung Ladepritsche, Aufstieg Mitte Fahrzeug

### ■ Fenster:

Frontfensterscheiben – VSG – 12,3 mm, elektrische Scheibenheizung 24 V

Seitenfensterscheiben – VSG – 10,3 mm, elektrische Scheibenheizung im Bereich der Außenspiegel 24 V

Werkzeug: Feuerwehrraxt oder Trennschleifer mit Steinscheibe

### ■ Seitenwand unter Fenster:

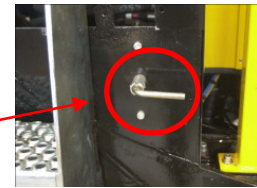
Seitenwände in Fahrzeugkabine unter Fenstern durch Schränke und Sitze verbaut.

Achtung: Eindringen durch Seitenwand, Fahrzeugboden und Fahrzeugdecke ist sehr zeitaufwendig!

## 3. Gefahren durch elektrischen Strom

### ■ Batteriespannung 24 V:

Abschalten der Batteriespannung durch Ausschalten / Abziehen Batterie Hauptschalter, linke Fahrzeugseite rechts neben Aufstieg.



### ■ Netzspannung 230 / 400 V:

Achtung: Bei abgestellten Fahrzeugen Fremdstromanschluss am Aufstieg linke Fahrzeugseite beachten.

## 4. Brennbarkeit der Materialien

- Die Leitungen und Kabel haben zum größten Teil PVC- haltige Isolierung.

## 5. Gefahren durch Flüssigkeiten und Gase

Ort	Inhalt / Stoff	Mengenangabe	Besonderheiten
Kraftstofftank	Diesekraftstoff	max. 760 l	UN-Nr. 1202; WGK 2
Dieselmotor	Motoröl	ca. 45 l	WGK 2
Hydrauliköltank	Hydrauliköl	250 l	WGK 1
Hydrauliksystem gesamt	Hydrauliköl	ca. 400 l	WGK 1
Turbogetriebeöl	Kraftübertragungsöl	ca. 130 l	WGK 1
Verteilergetriebe	Getriebeöl	ca. 25 l	WGK 2
Achsgetriebeöl	Getriebeöl	2 x 8 l	WGK 2
Pumpengetriebe	Getriebeöl	ca. 3,5 l	WGK 2
Zwischenlager Gelenkwellen	Getriebeöl	ca. 1 l	WGK 2
Kühlwasser Motor	Wasser mit Frostschutzmittel	ca. 100 l	WGK 1
Batteriesatz 24 V Batterien 2x 12 V	Elektrolyt (Batteriesäure)	ca. 70 l	UN-Nr. 2796; WGK 1
Kühlmittel Klimaanlage	R 134a	ca. 10 l	UN-Nr. 3159; WGK 1
Luftbehälter	Druckluft	ca. 540 l	max. 10 bar; mehrere Behälter / Leitungen