

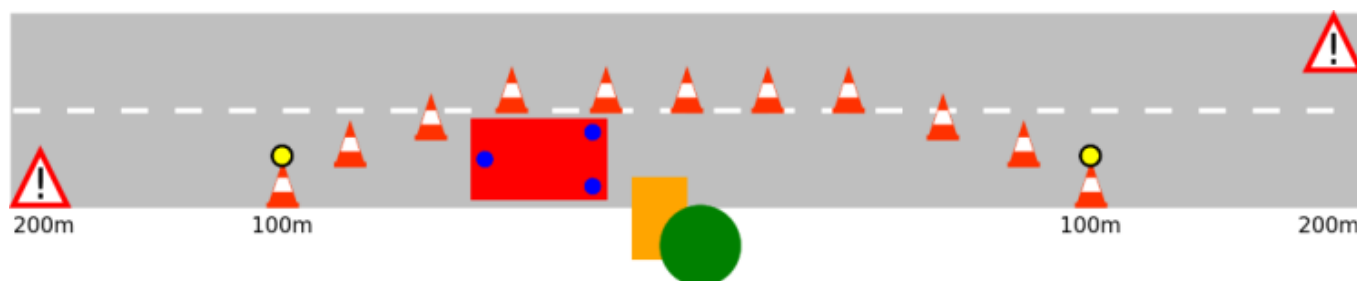
# Absicherung der Einsatzstelle

## Maßnahmen

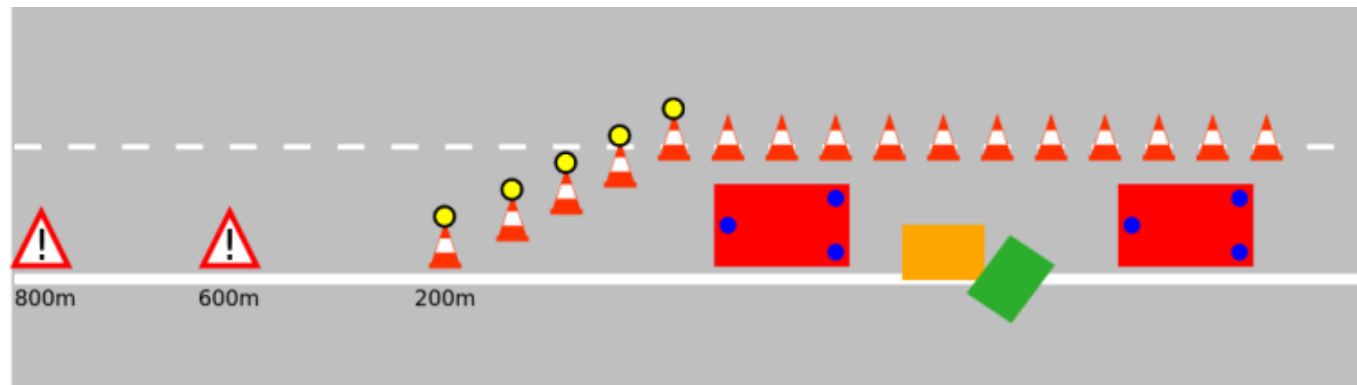
- Warnkleidung tragen.
- schweres, nicht benötigtes Fahrzeug mit gegen den Fahrbahnrand eingeschlagener Lenkung als Sicherungsfahrzeug nutzen. Dieses nicht mit Personal besetzen!
- An- und Abfahrt für Rettungsdienst-Fahrzeuge ermöglichen
- nicht benötigte Einsatzkräfte abseits der Straße/hinter Leitplanke warten lassen
- unten genannte Mindestabstände einhalten; bei Kurven, Kuppen und anderen unübersichtlichen Stellen Abstände vergrößern
- zur besseren Sichtbarkeit Einsatzstelle ausleuchten
- keine verkehrslenkenden Maßnahmen durch die Feuerwehr (Ausnahme Bayern und Thüringen)
- ggf. [Bereitstellungsraum](#) festlegen


## weitere Hinweise

### Bundesstraßen



### Autobahnen



 Erst nach Freigabe durch Autobahnpolizei entgegen der Fahrtrichtung auffahren

## Quellenangabe

- [Ausbildungsunterlage Truppführerlehrgang](#) der Feuerwehr- und Katastrophenschutzschule Rheinland Pfalz
- B1-Lehrgang 02/2012 am Führungs- und Schulungszentrum der BF Köln

## Stichwörter

Landstraße, Schnellstraße, Bundesstraße, Autobahn

[Allgemein](#)